

お茶の水女子大学 キャンパス MAP



会場

日時	内容	会場・開催場所	番号
8/8 9:30-	受付	文教1号館1階 ロビー	④
10:00-12:00	真嶋潤子代表科研報告会	共通講義棟2号館201号室	⑥
8/8 12:30-	受付	文教1号館1階 ロビー	④
13:00	開会	[全体会場]	⑥
13:05-14:45	基調講演1 中島和子氏	共通講義棟2号館201号室	
15:00-16:00	研究発表	[第1会場・第2会場] 共通講義棟2号館101,102号室	
8/9 9:00-	受付	文教1号館1階ロビー	④
9:30-12:40	基調講演2 坂本光代氏 ライフ・ストーリー 山根氏・ディアス氏 実践報告 中野友子氏	[全体会場] 共通講義棟2号館201号室	⑥
13:40-15:40	ポスター発表	[第3会場] 共通講義棟2号館201号室前廊下	⑥
	デモンストレーション	[第4~6会場] 共通講義棟1号館203~205号室	⑤
15:50-16:50	研究発表	[第1会場・第2会場] 共通講義棟2号館101,102号室	⑥
8/8、8/9 昼休憩	大学食堂及び大会当日配布のランチマップもご利用ください。 (教室内での飲食は禁止となっておりますが、ペットボトル・水筒などの持ち込みは構いません。)		⑩

会場および周辺の建物

- ④文教育学部(文教)1号館
- ⑤共通講義棟1号館
- ⑥共通講義棟2号館
- ⑧附属図書館
- ⑨保健管理センター
- ⑩大学食堂

■会場案内図

8月7日修正版

[細い矢印は避難経路]

S

8日 真嶋科研報告会
(共通講義棟 2号館 201号室)

(2階)

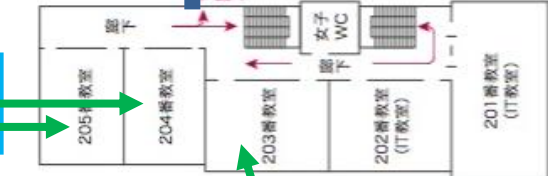


[全体会場]
8日 基調講演1 (中島和子先生)
9日 基調講演2 (坂本光代先生)
ライフ・ストーリー (山根氏・ディアス氏)
実践報告 (中野友子先生)

[第3会場]
9日ポスターセッション
(隅に紀要販売コーナー)

⑥共通講義棟2号館

[第5会場・第6会場]
9日 デモンストレーション 2、3



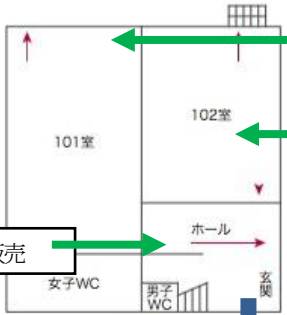
⑤共通講義棟1号館

[第4会場]
9日デモンストレーション1

(1階)

[第1会場]
8-9日 口頭発表

[第2会場]
8-9日口頭発表
8日 海外継承日本語 SIG 活動
9日 アセスメント SIG 活動



書籍販売

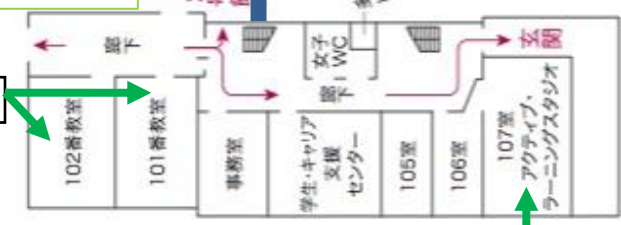
⑥共通講義棟2号館

文教1号館へ

↑
食堂へ

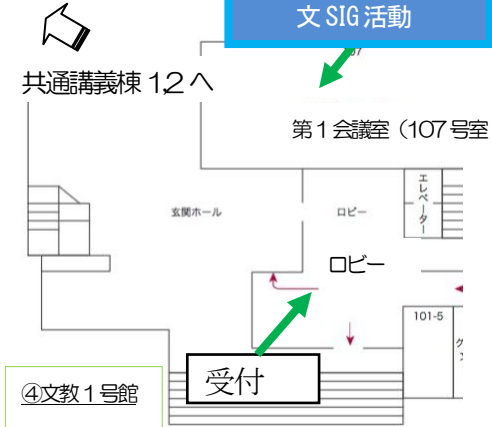
8日 IS-SIG 活動
9日 パイリンガル作文 SIG 活動

休憩室



⑤共通講義棟1号館

交流室。持参のパソコンでオンライン教材、ウェブサイトなどの情報交換にご利用できます。



④文教1号館

南門